

轉 “轉” 玩



公

路

交

通

攻

略

低

碳

旅

遊

交

通

攻

略



玩台南

Follow Me!



step 1.

選擇轉乘起點

step 2.

選擇想去的地點

step 3.

參考攻略推薦行程

step 4.

安排行程好幫手

查班次

大台南公車



查站點

YouBike官網



找套裝

台灣好行官網



訂導覽

台南散步導覽



找好康

台灣好行特約店家



買車票

台南公共運輸月票



step 5.

開心出遊

目錄



| | | |
|-----|--------|---------|
| 下一站 | 臺鐵新營車站 | P.3-4 |
| 下一站 | 臺鐵隆田車站 | P.5-6 |
| 下一站 | 臺鐵善化車站 | P.7-8 |
| 下一站 | 臺鐵新市車站 | P.9-10 |
| 下一站 | 臺鐵臺南車站 | P.11-14 |
| 下一站 | 高鐵臺南站 | P.15-16 |





台南散步導覽



導覽地圖
鹽水悠遊行



導覽1 | 鹽水月津港漫遊

【導覽時間】4-10月 每週六下午4-6時; 11-3月 每週六下午3-5時
 【集合地點】橋南老街口(鹽水橋旁7-11統一超商·鹽水區南門路1號)
 【是否收費】否
 【交通方式】站點 | 橋南里站

🚌 車班 | 棕幹線、棕支線(1、2、3、4、6)

導覽2 | 關子嶺溫泉鄉散步

【導覽時間】4-10月 每週六下午3-5時; 11-3月 每週六下午2-4時
 【集合地點】嶺頂公園大成殿前廣場(白河區關嶺里關子嶺28之3號)
 【是否收費】否
 【交通方式】站點 | 關子嶺(嶺頂公園)站

🚌 車班 | 台灣好行33關子嶺線、黃幹線至白河站轉搭黃支線(12、12-2、13)

導覽3 | 關子嶺溫泉鄉親子路線

【導覽時間】每週日 上午9-11時
 【集合地點】嶺頂公園大成殿前廣場(白河區關嶺里關子嶺28之3號)
 【是否收費】否
 【交通方式】站點 | 關子嶺(嶺頂公園)站

🚌 車班 | 台灣好行33關子嶺線、黃幹線至白河站轉搭黃支線(12、12-2、13)

導覽4 | 新營甜糖文化漫遊

【導覽時間】4-10月 每週六、日 下午4-6時; 11-3月 每週六、日 下午3-5時
 【集合地點】修善姑(民榮社區發展協會對面, 新營區南昌街119號)
 【是否收費】否
 【交通方式】站點 | 長勝營區(新長勝二路)站

🚌 車班 | 黃支線(2、3、4、6、6-1)



俗女村菁寮老街漫步路線

【導覽時間】約1小時。採事前電話預訂制，五人以上成行。

【集合地點】後壁物直販所（後壁區菁寮里140號）

【是否收費】是

【聯絡電話】0979-169-012

【交通方式】站點 | 菁寮站

🚌 車班 | 臺鐵「後壁站」轉台灣好行33關子嶺線黃支線（6、6-1假日行駛）
黃幹線至白河站轉黃支線（16-1）

小南海自然生態公園

● 台灣蘭花生物科技園區

● 烏樹林休閒園區

景公園
七園區

白河及後壁區散步導覽路線

【推薦路線】

1.小南海2.將軍埤3.林初埤4.芙蓉埤

【導覽時間】2小時。採事先電話預約

【集合地點】

1.2開天府（後壁區嘉田里5鄰48之15號）

3.白河林初埤木棉花道旁

4.安溪寮福安寺廣場（後壁區長安里3鄰42號）

【是否收費】是

【聯絡電話】0982-291-590

3

鹽水悠遊行導覽地圖

【推薦路線】

- 1.糖鐵悠遊騎2.單車漫遊月津港
- 3.鹽水街區老店散策.竹埔優雅行

【導覽服務】事先預約

【是否收費】是

【交通方式】

站點 | 鹽水站

🚌 車班 | 台灣好行61西濱快線、棕幹線、棕支線（1-2、3-4、6）

站點 | 鹽水分駐所站

🚌 車班 | 棕支線（5）

站點 | 竹埔站

🚌 車班 | 棕支線（3）

資料來源：臺南市鹽水區公所

白河大仙寺

關子嶺風景區
(泥漿溫泉)

火山碧雲寺
水火同源



【交通方式】

[小南海&將軍埤]

站點 | 小南海風景區站

🚌 車班 | 黃支線(6-1假日行駛)
[林初埤]

站點 | 林初埤站

🚌 車班 | 黃支線(6-1假日行駛)
[芙蓉埤]

站點 | 安溪寮站

🚌 車班 | 黃幹線
黃幹線至白河站轉黃支線(16-1)



臺鐵
新營車站

臺鐵
隆田車站

臺鐵
善化車站

臺鐵
新市車站

臺鐵
臺南車站

高鐵
臺南站

台南散步導覽



教育園區
隆田文化資產



導覽1 | 來去走讀A贏

【導覽時間】4-10月每週六、日下午4-6時；11-3月每週六、日下午3-5時

【集合地點】下營產業文化館門口(下營區中山路一段301號)

【是否收費】否

【交通方式】

站點 | 農會超市站

車班 | 臺鐵「新營站」或「柳營站」轉黃幹線

導覽2 | 尋覓.探索神秘蔴荳港

【導覽時間】4-10月每週六、日下午4-6時；

11-3月每週六、日下午3-5時

【集合地點】總爺藝文中心(總爺國小旁,蔴豆區南勢里總爺5號)

【是否收費】否

【交通方式】

站點 | 總爺糖廠站

車班 | 橘支線(10、10-1)

站點 | 總爺藝文中心紅樓(西側)



隆田文化資產教育園區

【導覽服務】線上預約

【人數限制】依各場次而定

【導覽時間】約40分鐘

【是否收費】是

【聯絡電話】06-579-1377

【交通方式】

站點 | 隆田火車站

車班 | 臺鐵「新營站」轉台灣好行菱波官田線
橘支線(6、10、10-1)、黃支線(16)





柳營尖山埤渡假村

臺鐵
隆田車站

U-bike

台鐵隆田車站

隆田-chacha
文化資產教育園區

台南官田水雉
生態教育園區

蘭都觀光工廠

八田與一紀念園區

烏山頭水庫風景區

烏山頭水庫風景區 (八田與一紀念公園)

【導覽服務】線上預約

【人數限制】5人以上

【導覽時間】1.5-2 小時

【是否收費】是

【聯絡電話】06-698-2103，06-698-6388

【交通方式】

站點 | 烏山頭水庫站

🚌 車班 | 橘支線 (10)

臺鐵「新營站」轉台灣好行菱波官田線、

臺鐵「善化站」轉橘支線 (4)、

臺鐵「新營站」轉黃支線 (1)

烏山頭水庫風景區





臺鐵
新營車站

臺鐵
隆田車站

臺鐵
善化車站

臺鐵
新市車站

臺鐵
臺南車站

高鐵
臺南車站

臺南左鎮化石園區



水道博物館
臺南山上花園



南瀛天文館



臺南左鎮化石園區

【導覽服務】線上預約

【人數限制】20-40人

【導覽時間】2小時

【是否收費】是

【聯絡電話】06-573-1174 #107

【交通方式】

站點 | 左鎮化石園區站



車班 | 臺鐵「臺南站」轉綠幹線、
臺鐵「臺南站」轉綠幹線至新化站轉綠支線(12)

臺南山上花園水道博物館

【導覽服務】國定假日及例假日10:00~11:00、13:30~14:30、15:30

【集合地點】B館服務台前

【導覽時間】約60分鐘

【是否收費】否

【聯絡電話】06-578-1900 # 22、23

【交通方式】站點 | 臺南水道博物館站



車班 | 綠支線(2-1)

臺鐵「臺南站」轉綠幹線至新化站轉綠支線(10、11)



站點 | 水道博物館

南瀛天文館

【導覽服務】依各館而定

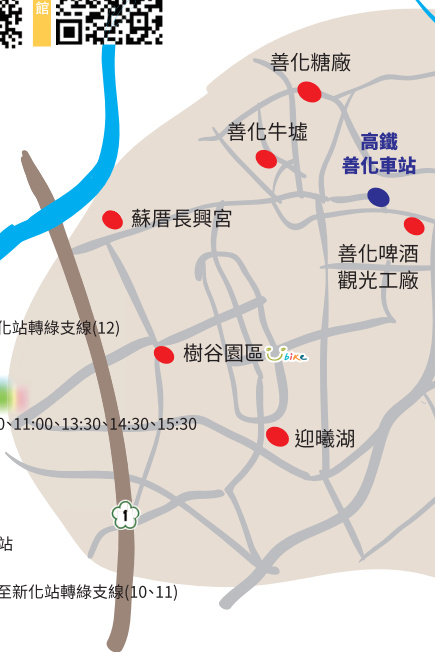
【聯絡電話】06-576-1076

【交通方式】站點 | 南瀛天文園區站



車班 | 橘幹線、橘支線(21)

臺鐵「臺南站」轉綠幹線至玉井站轉橘支線(21)(此支線需預約)

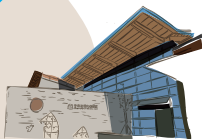




臺鐵
善化車站

Ubike

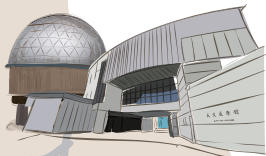
南瀛天文館



台南山上花園水道博物館

Ubike

臺南左鎮化石園區



噶瑪噶居寺



3



台南散步導覽



虎頭埤風景區



新化街區

(新化大目降文化園區歷史建築物巡禮)

【導覽服務】電話預約

【集合地點】楊達文學紀念館

【聯絡電話】臺南市城市文化協會王榮森理事長
0989-778-374

【交通方式】

站點 | 國泰大樓、新化老街 (國泰大樓)

🚌 車班 | 綠支線 (1、2、3、4、6、7)

🚲 站點 | 楊達文學紀念館

虎頭埤風景區管理所園區免費導覽

【導覽服務】每週六、日 09:30、10:30、
14:30、15:30 (遇雨取消)

【導覽時間】30 分鐘

【是否收費】否

【聯絡電話】06-590-1325

【交通方式】

站點 | 虎頭埤口站

🚌 車班 | 綠支線 (1、3) 至新化站轉綠支線 (13)

臺鐵「臺南站」轉綠幹線至新化站轉綠支線 (13)

🚲 站點 | 虎頭埤停車場







台南散步導覽



七股遊客中心
解說導覽



七股鹽山 ● 台灣鹽博物館

七股區

七股遊客中心解說導覽(採團體報名)

- 【導覽服務】線上提前預約
- 【人數限制】10-40人 【導覽時間】15-30分鐘
- 【是否收費】否 【聯絡電話】06-780-1751
- 【交通方式】站點 | 臺灣鹽博物館站
- 國聖港燈塔
- 車班 | 台灣好行98府城台江線(每日行駛)·61西濱快線
- 站點 | 七股遊客中心

府城歷史散步孔廟線

- 【導覽時間】每週日上午9-11時
- 【集合地點】國立臺灣文學館正門口
- 【交通方式】站點 | 孔廟(臺灣文學館、臺南市美術館1館)站
- 正統鹿耳門聖母廟
- 車班 | 市區公車(2)
- 站點 | 臺灣文學館

安南區

府城藝文薈街趣

- 【導覽時間】每週六上午9-11時
- 【集合地點】國立臺灣文學館正門口
- 【是否收費】否
- 【交通方式】站點 | 孔廟(臺灣文學館、臺南市美術館1館)站
- 鹿耳門天后宮
- 車班 | 市區公車(2)
- 站點 | 臺灣文學館

● 四草綠色隧道

● 台江國家公園
遊客中心
暨行政中心園區

台江學園生態之旅

- 【導覽時間】每週二至週日 10:00·11:00·14:30·15:30
- 【集合地點】台江國家公園遊客中心暨行政中心園區
- 【聯絡電話】06-284-2600#1508
- 【交通方式】站點 | 台江國家公園管理站
- 觀夕平臺
- 車班 | 市區公車(2)·台灣好行98府城台江線(每日行駛)
- 站點 | 台江國家公園遊客中心

府城歷史散步赤崁線

【導覽時間】4-10月每週日 下午4-6時;11-3月每週日 下午3-5時

【集合地點】祀典武廟正門口

【是否收費】否

【交通方式】站點 | 赤崁樓站

🚌 車班 | 市區公車(3、5、77)、
台灣好行98府城台江線(每日行駛)

🚲 站點 | 赤崁樓



老屋，老店，老生活！

【導覽時間】4-10月每週六下午4-6時;11-3月每週六下午3-5時

【集合地點】民權路與永福路交叉口(全美戲院斜對面空地,中西區永福路二段187號)

【是否收費】否

【交通方式】站點 | 赤崁樓站

🚌 車班 | 市區公車(3、5、77)、台灣好行98府城台江線(每日行駛)

🚲 站點 | 赤崁樓

五條港舊城漫遊

【導覽時間】《日光線》4-10月每週六日下午4-6時;11-3月每週六日下午3-5時
《星光線》每週五及週六 晚間7-21時

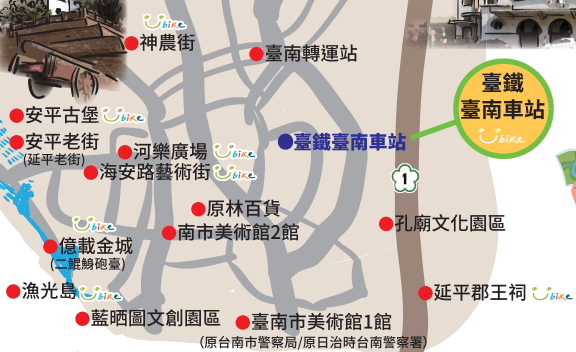
【集合地點】海安路與神農街口(中西區神農街49號)

【是否收費】否

【交通方式】站點 | 神農街站

🚌 車班 | 市區公車(77)

🚲 站點 | 海安民權



臺鐵
臺南車站



台南市區

安平獅響曲

【導覽時間】每週六上午9-11時

【集合地點】安平旅遊服務中心(安平區安平路790號)

【是否收費】否

【交通方式】站點 | 安平古堡(安北路)站



車班 | 市區公車(2、19)、台灣好行98府城台江線(每日行駛)



站點 | 西門實小



老街五四三

【導覽時間】4-10月每週六日下午4-6時; 11-3月每週六日下午3-5時

【集合地點】安平旅遊服務中心(安平區安平路790號)

【是否收費】否

【交通方式】站點 | 安平古堡(安北路)站



車班 | 市區公車(2、19)、台灣好行98府城台江線(每日行駛)



站點 | 西門實小

安平運河南岸路線

【導覽時間】每週日 上午9-11時

【集合地點】億載金城門口廣場

【是否收費】否

【交通方式】站點 | 億載金城站



車班 | 市區公車(2、14、19)、台灣好行98府城台江線(每日行駛)、雙層巴士



站點 | 億載金城

行政院農業委員會特有生物研究保育中心

黑面琵鷺生態展示館

【導覽時間】每年10月至翌年3月開放預約

【集合地點】黑面琵鷺生態展示館

【聯絡電話】06-788-1180

【交通方式】站點 | 黑面琵鷺生態展示館站



車班 | 台灣好行98府城台江線(每日行駛)(秋冬限定支線)



備註：該館目前正進行建築物除鏽補強工程，為配合工程施作及確保民眾安全，自112年4月6日(週四)起全面暫停開放參觀(包含平日及假日)，解說導覽預約服務亦同步暫停。

保育中心
特有生物研究
行政院農業委員會





臺南市政府文化局

安平樹屋導覽解說

【導覽服務】每週六、日與國定假日（依據行政院人事行政總處公告），
10:00、11:00、13:30、14:30、15:30

【導覽時間】約40分鐘

【集合地點】景點出入口集合

【聯絡電話】06-295-3407、06-295-5703

【交通方式】站點 | 德記洋行、安平樹屋站

 車班 | 市區公車(2、19)、台灣好行98府城台江線(每日行駛)

 站點 | 水景公園

安平古堡導覽解說

【導覽服務】每週六、日與國定假日（依據行政院人事行政總處公告），
10:00、11:00、13:30、14:30、15:30

【導覽時間】約40分鐘

【集合地點】景點出入口集合

【聯絡電話】06-295-3407、06-295-5703

【交通方式】站點 | 安平古堡(安北路)站

 車班 | 市區公車(2、19)、台灣好行98府城台江線(每日行駛)

 站點 | 西門實小



赤崁樓導覽解說

【導覽服務】每週六、日與國定假日（依據行政院人事行政總處公告），
10:00、11:00、13:30、14:30、15:30

【導覽時間】約40分鐘

【集合地點】景點出入口集合

【聯絡電話】06-295-3407、06-295-5703

【交通方式】站點 | 赤崁樓站

 車班 | 市區公車(3、5、77)、台灣好行98府城台江線(每日行駛)

 站點 | 赤崁樓



億載金城導覽解說


【導覽服務】每週六、日與國定假日（依據行政院人事行政總處公告），
10:00、11:00、13:30、14:30、15:30

【導覽時間】約40分鐘

【集合地點】景點出入口集合

【聯絡電話】06-295-3407、06-295-5703

【交通方式】站點 | 億載金城站

 車班 | 市區公車(2、14、19)、台灣好行98府城台江線(每日行駛)、雙層巴士

 站點 | 億載金城



臺鐵
新營車站

臺鐵
隆田車站

臺鐵
善化車站

臺鐵
新市車站

臺鐵
臺南車站

高鐵
臺南車站

台南散步導覽



奇美博物館



十鼓文創園區



台灣第一鹽散步路線

【導覽時間】4-10月每週六、日 下午4-6時；11-3月每週六、日 下午3-5時

【集合地點】鹽埕圖書館門口

【是否收費】否

【交通方式】

站點 | 新都路口站

🚌 車班 | 臺鐵「臺南站」轉市區公車(1)

奇美博物館

【導覽服務】線上提前預約

【人數限制】上限25人

【導覽時間】60分鐘

【是否收費】是

【聯絡電話】06-266-0808

【交通方式】

站點 | 奇美博物館站

🚌 車班 | 高鐵接駁車H31台南市政府線、
臺鐵「臺南站」轉紅支線(3、4)及市區公車(5)
臺鐵「保安站」轉紅支線3-1都會公園藝文公車(假日行駛)



奇美食品 幸福工廠

🚲 十鼓文創園區

🚲 奇美博物館

🚲 保安車站

● 鯤喜灣文化園區

臺南家具
產業博物館

十鼓文創園區

【導覽服務】提前預約

【導覽時間】90分鐘

【是否收費】是

【聯絡電話】06-266-2225#777~#112

【交通方式】

站點 | 十鼓文創園區站

🚌 車班 | 臺鐵「臺南站」轉紅支線(3)
臺鐵「保安站」轉紅支線3-1都會公園藝文公車(假日行駛)



虹泰水凝膠世界

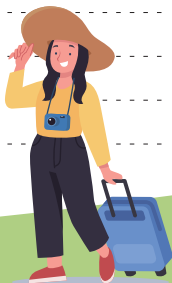
虎形山公園

高鐵
臺南站

高鐵臺南站

MEMO

A series of horizontal dashed lines for writing a memo.



臺南市政府觀光旅遊局

Tainan City Government Tourism Bureau

永華市政中心(旅遊服務科) 06-390-1175

旅遊諮詢服務

Tourist Information

- ◆ **新營火車站旅遊服務中心**
臺南市新營區中山路1號 06-6378821
- ◆ **台南火車站旅遊服務中心**
臺南市東區北門路二段4號 06-2290082
- ◆ **台南航空站旅遊服務中心**
臺南市南區機場路775號 06-3359209
- ◆ **高鐵台南站旅遊服務中心**
臺南市歸仁區歸仁大道100號 06-6008338
- ◆ **左鎮化石園區旅遊服務中心**
臺南市左鎮區榮和里61-1號 06-5732629
- ◆ **無米樂旅遊服務中心**
臺南市後壁區菁寮里75號 06-6622725
- ◆ **安平旅遊服務中心**
臺南市安平區安平路790號 06-2281382
- ◆ **原合同廳舍旅遊服務中心**
臺南市中西區中正路2號 06-2219527
- ◆ **月之美術館旅遊服務中心**
臺南市鹽水區中山路23號 06-6321350
- ◆ **虎頭埤風景區旅遊服務中心**
臺南市新化區中興路42巷36號 06-5901325

旅遊諮詢服務

Tourist Information



臺南旅遊網



旅行臺南app



臺南旅宿



轉轉玩

台南

低碳旅遊交通攻略



臺南市政府觀光旅遊局

廣告

2023.8月印製