

台南教育旅行手冊



光榮休閒農業



井仔腳瓦盤鹽田
Tainan



左鎮化石園區





台南在哪裡?

日本

台南作為教育旅行目的地的理由

理由1

安全・安心・便利

理由2

台灣文化首都

理由3

擁有適合學生實習、足以自豪於世界的設施與博物館

理由4

擁有獲得國際肯定的 SDGs 觀光景點

理由5

具備友善的接待環境，熱情迎接各地旅客

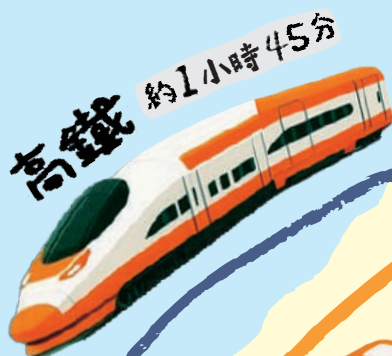
理由6

國際交流、教育、觀光、體育、文化、科技與農業跨域單位共同支援健全的學校國際交流制度

來台南，展開最理想的教育旅行

在這裡，您可以透過參觀古蹟，深入認識臺灣的文學與歷史；也能走進自然，於獲得國際肯定的 SDGs 景點中，體驗百年鹽田的風光與濕地生態的奧妙。

多元的觀光工廠提供寓教於樂的學習機會，讓課程更具啟發性。



台北松山機場
桃園國際機場



國道客運約4小時



台中

嘉義

台南

高雄國際機場

台鐵約30分

MRT(捷運)約5分



台灣高鐵



台灣鐵路

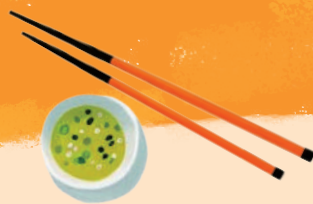


台南旅遊網



大台南公車

透過在地料理探索 異國飲食文化~



透過在地料理探索 台灣飲食文化
台南素有臺灣美食之都的美名，匯聚眾多獲米其林指南必比登推薦的特色餐廳。同時，各式在地小吃更是琳瑯滿目。無論旅程如何安排，走訪哪個觀光區域，都能隨時享受令人難忘的美味佳餚。

中西區
阿美飯店



中西區
筑馨居



中西區
欣欣餐廳



中西區
誠實鍋燒意麵



北區
開元紅燒土魷魚羹



東區
毛蔬



東區
錦霞樓



南區
阿輝黑輪



安平區
牛五藏



安平區
王氏魚皮



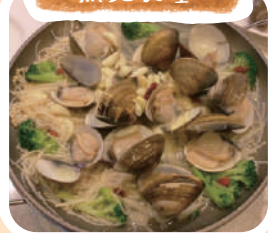
安平區
東香台菜海味料理



學甲區
順德牛肉湯



七股區
黑琵食堂



楠西區
揚梅吐氣



龍崎區
王家燻羊肉



將軍區
豐海鮮漁府



仁德區
阿裕牛肉



北門區
田媽媽 長盈海味屋



您可以透過這個 QR code 查詢
台南米其林推薦餐廳的最新名單

台南教育旅行推薦景點【文化見學】

孔廟



安平古堡



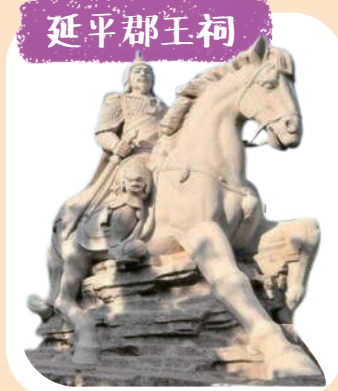
大天后宮



赤嵌樓



延平郡王祠



台南市立博物館



愛國婦人館



國立台灣文學館
(舊台南州廳)



台南山上花園
水道博物館



奇美博物館



楊逵文學紀念館



王育德紀念館



台南市美術館館
(舊台南警察署)



葉石濤
文學紀念館



鎮安堂
飛虎將軍廟



西竹園之丘
文創園區





林百貨



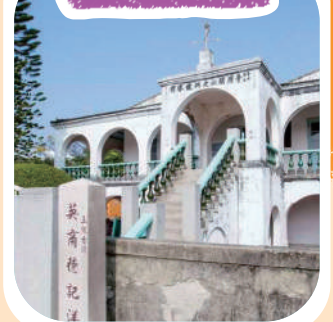
藍晒圖文創園區



左鎮化石園區



德記洋行



隆田chacha文化
資產教育園區



礁吧呷事件
紀念園區



國立台灣史前文化
博物館南科考古館



鹽水八角樓



北頭洋平埔
文化園區



台南神學院



台南知事官邸



台南花園夜市



湯德章紀念公園



德陽艦園區



正統鹿耳門聖母廟



國立臺灣
歷史博物館



五條港文化園區



台南教育旅行推薦景點【自然景觀】

烏山頭水庫風景區



七股鹽山



井仔腳瓦盤鹽田



四草綠色隧道



台南教育旅行推薦景點【休閒農場】

台南市農會
走馬瀨休閒農場



大坑休閒農場



仙湖休閒農場



南元休閒農場



關子嶺開心
休閒農場



台南鴨莊休閒農場



吉園休閒農場



梅嶺休閒農業區



溪南休閒農業區
(台南市七股溪南休閒農業區發展協會)



光榮休閒農業區
(光榮休閒農業區發展協會)





【觀光工廠・科技參訪】

萬國通路創意
觀光工廠



奇美食品幸福工廠



國立成功大學



南部科學園區
(台積電TSMC)



— 沙崙智慧綠能科學城 —

臺灣科技新創基地
南部據點(TTA-South)



綠能科技示範場域



台糖沙崙智慧綠能
循環住宅園區



國科會資安暨智慧
科技研發大樓

圖片來源：沙崙智慧綠能科學城

教育旅行校際交流支援



臺灣教育旅行交流學校媒合 ・寄宿家庭支援窗口

高級中等以下學校國際教育交流聯盟 第5區辦事處

Tel : +886-6-5722079#761

E-mail : shulan1978@gmail.com



- | | | | |
|----|--------------------|----|-----------------|
| 1 | 國立新豐高級中學 | 23 | 臺南市私立陽明高級工商職業學校 |
| 2 | 國立臺南大學附屬高級中學 | 24 | 育德高級工家職業學校 |
| 3 | 國立北門高級中學 | 25 | 國立臺南第二高級中學 |
| 4 | 國立新營高級中學 | 26 | 國立臺南第一高級中等學校 |
| 5 | 國立後壁高級中學 | 27 | 國立臺南女子高級中學 |
| 6 | 國立善化高級中學 | 28 | 國立臺南家齊高級中等學校 |
| 7 | 國立新化高級中學 | 29 | 國立臺南高級商業職業學校 |
| 8 | 國立南科國際實驗高級中學 | 30 | 國立臺南高級海事水產職業學校 |
| 9 | 國立新化高級工業職業學校 | 31 | 臺南市私立長榮高級中學 |
| 10 | 國立白河高級商工職業學校 | 32 | 臺南市私立長榮女子高級中學 |
| 11 | 國立北門高級農工職業學校 | 33 | 私立聖功女子高級中學 |
| 12 | 國立曾文高級家商職業學校 | 34 | 臺南市私立光華高級中學 |
| 13 | 國立新營高級工業職業學校 | 35 | 臺南市私立六信高級中學 |
| 14 | 國立玉井高級工商職業學校 | 36 | 臺南市私立瀛海高級中學 |
| 15 | 國立成功大學附屬臺南工業高級中等學校 | 37 | 臺南市崑山高級中等學校 |
| 16 | 國立曾文高級農工職業學校 | 38 | 天主教臺南市私立德光高級中學 |
| 17 | 臺南市南光高級中學 | 39 | 臺南市私立慈濟高級中學 |
| 18 | 臺南市私立港明高級中學 | 40 | 臺南市私立南英商工職業學校 |
| 19 | 臺南市中信國際高級中學 | 41 | 亞洲高級餐旅職業學校 |
| 20 | 臺南市私立明達高級中學 | 42 | 臺南市私立慈幼高級工商職業學校 |
| 21 | 臺南市黎明高級中學 | 43 | 臺南市立永仁高級中學 |
| 22 | 臺南市立沙崙國際高中 | 44 | 臺南市立土城高級中學 |



1 台南兩天一夜遊程推薦

兩天一夜

推薦遊程：文化古都老街之旅

第一天



高鐵抵達台南 >

國立台灣歷史博物館



第二天

台南古都探索 >



赤嵌樓



大天后宮



台南孔廟



台南市美術館



林百貨



前往高鐵站

2

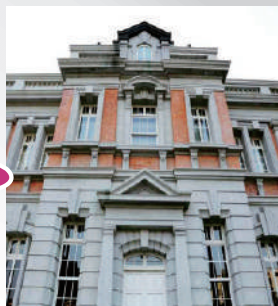
台南三天兩夜遊程推薦

三天二夜

推薦遊程：日治歷史古蹟之旅

第一天

- > 高鐵抵達台南
- > 台南市內探索



台灣文學館



林百貨



司法博物館

第二天

山上花園水道博物館



紀念園區
烏山頭水庫八田與一



第三天

萬國通路觀光工廠



前往高鐵站

台南四天三夜遊程推薦

3

四天三夜

推薦遊程：SDGs 鹽田生態文化之旅

第一天

- > 高鐵抵達台南
- > 台南市內探索



赤嵌樓



大天后宮



第二天



安平古堡



台江國家公園



四草綠色隧道



七股鹽山

第三天



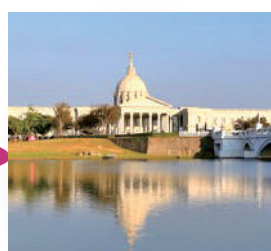
左鎮化石園區



光榮休閒農業區



第四天



奇美博物館



奇美食品幸福工廠



前往高鐵站

最好的教育旅行在台南!



台南孔廟
Tainan



台南·蘭花之都



台南·水果的故鄉

